



## AUßENROLLADEN UND DIE GEBÄUDEENERGIEBILANZ

## UNTERPUTZROLLADENSYSTEME

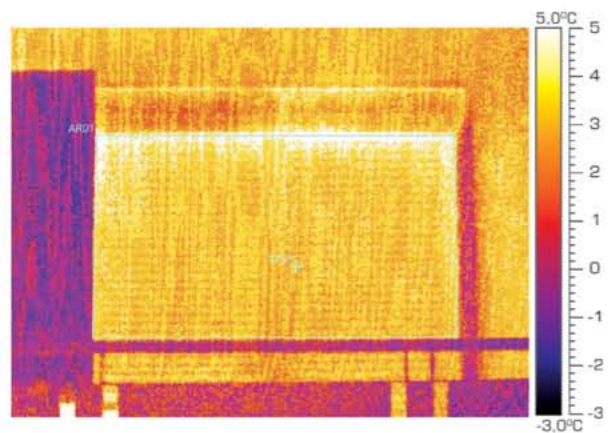
### ■ Weisst du schon, dass:

Fenster und Türen im Winter tragen zu 25% Wärmeverlust bei und im Sommer absorbieren sie 80% vom Tageslicht?

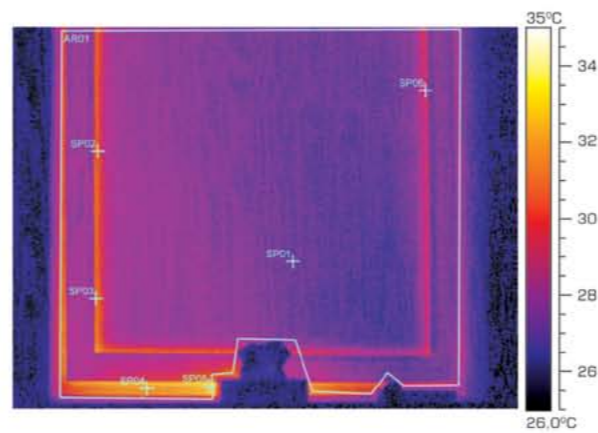
Um im Winter Energie zu sparen und im Sommer übermäßiges Erhitzen der Räume zu vermeiden, lohnt es sich Aluprof Rolläden anzubringen.

Aluprof Rolläden verhelfen die Heizkosten bis zu 30% im Jahr zu senken.

Dank Aluprof Außenrolläden



GEWINNE eine bessere Isolation im Winter



REDUZIERE den Wärmestrom im Sommer

■ Die Unterputzrolladensysteme sind vor allem bestimmt für neue Gebäude, aber auch für schon bestehende. Die Rolläden im SP und SP-E System fügen sich in die Fassade ein und bilden damit ihren integralen Teil. Die restlichen Elemente also die Revisionsklappe und die Führungsschienen können an die Fenster farblich angepasst werden.

■ Die breite Farbpalette stellt jeden auch so anspruchsvollen Kunden zufrieden. Die stranggepressten Elemente sind pulverbeschichtet, das sichert eine gute Qualität und eine lange Lebensdauer.

■ Die moderne Konstruktion des SP und SP-E Kastens ermöglicht Konservierungs- und Wartungsarbeiten am Rollladen ohne die Ruhe der anderen Hausbewohner zu stören.

■ Der Rollladen kann manuell oder mit einem Antrieb und dazu passendem Zubehör, die eine komfortable Bedienung erlauben, betrieben werden.

■ Das Unterputzsystem bieten wir auch mit Insektenschutzgitter an, das dem Benutzer an warmen Tagen einen wirksamen Schutz vor Insekten gibt, gleichzeitig bewahrt es den Tageslichtstrom und die frische Luft kann ins Innere gelangen.

■ Die Farben bilden die wirklichen Farbtöne nicht treu ab. Die Verfügbarkeit der Farben hängt vom Profiltyp ab.





KASTEN



PROFILE

Aluminiumprofil mit Polyurethan ausgeschäumt, Art:



Stranggepresstes Aluminiumprofil, Art:

PVC Rollladenprofil, Art:



Gitterprofile, Art:



Gitterergänzungsprofile, Art:



Farbgebung der Profile

silber	biege	braun	cremeweiß	weinrot	hellgrau	anthrazitgrau
weiß	holzdunkel	gelb	hellelfenbein	schwarz	ultraweiß	bazaltgrau
grau	holzhell	rot	tannengrün	mahagoni	goldeiche	quarzgrau
dunkelbiege	dunkelbraun	grün	stahlblau	nuss	goldeiche	betongrau
				wenge	winchester	unlackiert*

Die Farben bilden die wirklichen Farbtöne nicht treu ab. Die Verfügbarkeit der Farben hängt vom Profiltyp ab. \* Möglichkeit einer Lackierung der vollen Farbenpalette auf Wunsch erhältlich.

ANTRIEBE UND ZUBEHÖR

